



Libérer l'innovation dans le secteur public

L'approche de Nido centrée sur les challenges

TRANSFORMER LE SECTEUR PUBLIC
PAR LA CONSULTATION DE MARCHÉ
EN INCLUANT L'EXPÉRIMENTATION



Nido - Le Laboratoire belge d'innovation pour le secteur public



- Nido:
Lab d'innovation au SPF
Stratégie et appui (BOSA)
depuis 2017



- Focus sur la mise en relation de solutions innovantes avec les défis du secteur public
- Faire le lien entre les solutions existantes sur le marché, les approches inspirantes et la pensée innovante



- Adopter les principes du "lean startup", du "design thinking", de l'innovation ouverte et de la collaboration



En plongeant dans le design thinking et en recueillant les idées des fonctionnaires et des entreprises innovantes, Nido a mis au point une **approche centrée sur les challenges**. Cette approche permet une large **exploration du marché**, incluant l'**expérimentation dans le secteur public**.

En quoi consiste exactement cette approche centrée sur les challenges ?



La **collaboration** entre le secteur public et les entreprises innovantes est essentielle.

Nous travaillons avec des **budgets limités** (30 000 euros) afin que les projets soient gérables et ne soient pas trop risqués.



Le **besoin, le problème** ou le **défi** est au cœur de chaque initiative.



Les barrières (administratives) pour les fonctionnaires et les entreprises sont supprimées.



Les expérimentations sont précédées d'une **étude de marché approfondie**.



En révisant le mode de travail des fonctionnaires et en leur permettant de collaborer avec des entreprises innovantes, cette approche aide les services publics à travailler efficacement et permet de réaliser des études de marché approfondies, ainsi que des expérimentations.



Il ne s'agit plus d'être un expert en solution, mais de devenir un expert en problème.

L'approche commence par une analyse approfondie du problème.

Ensuite, il est fait appel à l'intelligence collective non seulement des entreprises innovantes, mais aussi des fonctionnaires, des étudiants et des citoyens.

L'approche de Nido examine sept obstacles cruciaux que les fonctionnaires et les entreprises innovantes rencontrent souvent lorsqu'ils travaillent ensemble.

Qu'est-ce que cela signifie concrètement ?



- Réduction des **charges administratives** au minimum.
- Une attention particulière est portée sur la **transparence de l'approche**.
- Le secteur public devient plus **ouvert au dialogue** et communique d'une manière plus accessible.
- La garantie de la **rapidité des paiements** est assurée.
- Encourager **l'expérimentation** pour éviter les échecs de projets et le gaspillage de l'argent du contribuable.
- Donner de la place à des **solutions que le secteur public n'a pas encore envisagées**, par le biais d'appels à l'innovation ouverte.
- Lever les incertitudes des fonctionnaires quant aux **règles juridiques applicables**.



Ces informations ont été obtenues grâce à une collaboration avec Namahn et UHasselt entre 2017 et 2018.

Les organisations publiques et leurs fonctionnaires montrent un intérêt croissant pour l'expérimentation de nouvelles solutions, mais leur chemin est souvent entravé par de nombreux obstacles, dont l'incertitude de l'interprétation de la législation sur les marchés publics.

L'approche de Nido, **centrée sur les challenges**, s'articule autour des éléments suivants

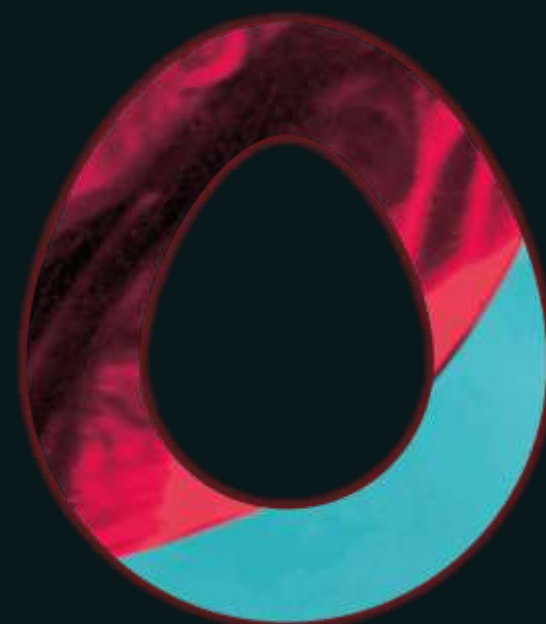


Une **approche universelle** qui s'applique à tous les secteurs.

Un **retour d'information continu** après chaque cycle, où les questions sont encouragées et où les informations supplémentaires sont facilement partagées avec toutes les parties.



Une **approche progressive** de la présentation de solutions. Ce n'est que lorsqu'une première proposition semble prometteuse que des informations et des efforts supplémentaires sont requis. En bref, il s'agit d'un processus qui apporte une valeur ajoutée dans tous les secteurs.



Les challenges ne contiennent qu'**une description du problème**, nous faisons donc appel à l'intelligence collective des entreprises, des fonctionnaires, des étudiants et plus encore...



Une **communication ouverte** à toutes les parties concernées pour poser des questions et partager des informations supplémentaires ("feedback").

Des **paiements rapides** pour les services fournis, dans un délai jugé approprié par les entreprises.





Osez-vous
innover avec
nous !?

NOTRE APPROCHE A FAIT SES
PREUVES À PLUSIEURS REPRISES



Aperçu de l'approche de Nido centrée sur les challenges

**Tomber amoureux...
du problème, pas de
la solution**



**Vous n'êtes pas...
seul(e)**



Soyez ... Inspiré(e)s



**« C'est en goûtant
que l'on sait
si c'est bon »**



Il y a 4 phases
divisées en
plusieurs étapes



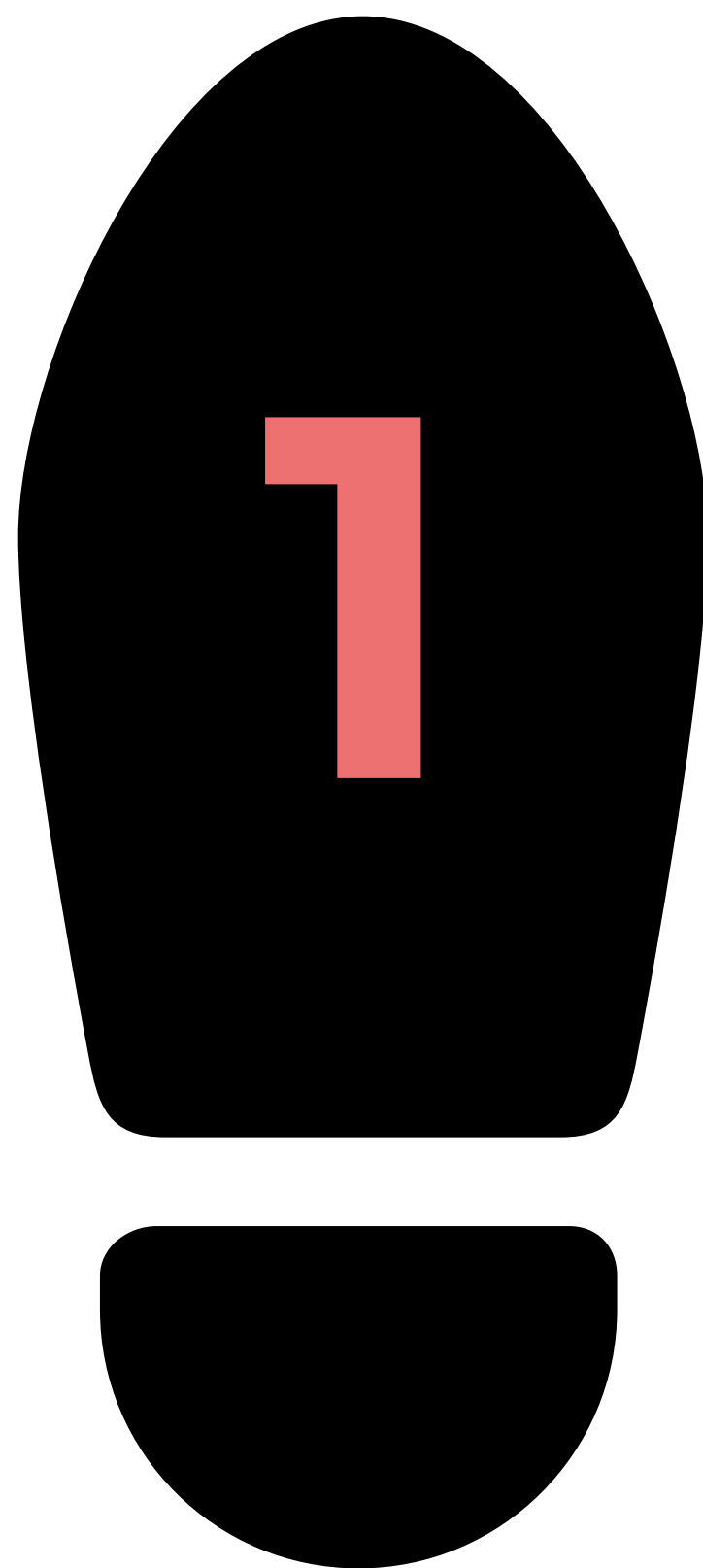


Tomber amoureux du problème, pas de la solution

"Fall in love with the problem, not the solution"

URI LEVINE





identifier le problème

- Décrire le problème et collecter les données pertinentes (chiffres, observations et entretiens).

Qu'est-ce qui ne va pas ?

Pour qui est-ce un problème ?

Quand le problème se produit-il ?

Quelle est l'ampleur du problème ?

Comment puis-je savoir qu'il s'agit d'un problème ?

- Fournir une vue d'ensemble des actions déjà entreprises pour résoudre le problème.
- Quel est le rêve?

Besoin d'aide ? Contactez Nido pour vous aider à définir votre challenge.



formuler un challenge attrayant

- Créer un défi attrayant qui incite le public à résoudre votre problème.
- Utiliser des phrases provocantes, émotionnelles et stimulantes.

Comment pouvons-nous...

Et si...

Aidez-nous à...

Besoin d'aide ?

Faites des suggestions et obtenez l'aide de Nido pour affiner votre challenge.



**Vous n'êtes
pas seul**





vous n'êtes pas seul

- Partagez votre challenge au sein du réseau d'innovation de Nido et récoltez des retours d'expérience.
- Impliquer en amont les réseaux d'entreprises innovantes et intégrer leur avis dans la description du challenge.

Besoin d'aide ? Nido offre un retour d'information et contacte des partenaires pour un challenge optimal.



former un groupe de travail/jury d'appui

- Constituer un jury d'experts pouvant apporter des points de vue différents.
- Impliquer des membres internes et externes pour une évaluation objective des propositions



**Soyez ...
inspiré(e)s**





impliquer le sponsor



- S'assurer de l'engagement de la direction et de l'implication du sponsor dans le challenge.



annoncer le challenge



- Diffusez votre challenge à travers les canaux de Nido afin d'attirer les entreprises innovantes.



recevoir et sélectionner les propositions



- Organiser un phasage des propositions et en évaluer l'efficacité, l'innovation et le succès.



**« C'est en
goûtant que
l'on sait si
c'est bon »**





8

**évaluer et
sélectionner les
propositions**




9

**lancer l'appel d'offres
d'expérimentation
et procéder à
l'évaluation des
propositions**




10

**attribuer la mission
et communiquer**




- Évaluer les propositions avec le jury en termes de faisabilité, de professionnalisme et de prix.

- Donner un retour d'information honnête à tous les participants.



- Permettre aux entreprises proposant les meilleures solutions de soumettre une offre détaillée.



- Attribuer le marché à la proposition la plus innovante et communiquer sur ce point de manière transparente.



Démarrer l'expérience



- Discuter du champ de l'expérimentation et lancer le processus avec le prestataire sélectionné.



expérimenter, évaluer et apprendre



- Réaliser cette expérimentation, l'évaluer et en tirer des enseignements pour les étapes suivantes.



rapport sur les leçons apprises



- Finaliser le rapport qui résume les conclusions et les enseignements tirés de l'expérimentation.



De quoi avez-vous besoin ?

- Cela commence par une **ouverture d'esprit** qui permet de remettre en question le statu quo et d'explorer de nouvelles solutions. Mais ce n'est pas tout. Vous avez également besoin d'un **responsable de l'innovation** au sein de votre organisation qui coordonnera tout, de la préparation du défi à la constitution d'un jury jusqu'à la facilitation de l'expérimentation auprès de l'entreprise choisie. Cela signifie que le jury a accès aux données.
- Attendez-vous à y consacrer au maximum **20 % de votre temps pendant 6 mois**. Le concepteur de la solution aura en fin de compte la plus grande partie du travail, mais Nido est prêt à vous soutenir.
- En termes de ressources financières, vous avez besoin d'un budget de **20 000 à 30 000 euros** pour mener une exploration du marché avec une expérimentation ou un pilote. Vous pouvez également choisir de réaliser d'abord une exploration pure du marché, puis de faire du lobbying en interne pour obtenir un budget basé sur les solutions prometteuses.



Combien de temps cela va-t-il prendre ?

- Normalement, vous pouvez déjà évaluer les propositions après 3 mois et vous faire une idée des potentielles solutions innovantes. De l'étape 1 à la dernière étape des enseignements tirés, vous pouvez prévoir **une période de 6 à 7 mois**.



Qu'est-ce que Nido attend de vous ?

Nido a élaboré un certain nombre de principes sur la base d'échanges approfondis avec des entreprises innovantes et des fonctionnaires. Si vous décidez de travailler avec Nido, vous pouvez compter sur les engagements suivants :

- **Un challenge ouvert**

Les challenges ouverts favorisent l'innovation en permettant aux entreprises de proposer des solutions librement, en évitant les prescriptions restrictives des gouvernements.

- **Reduction des charges administratives**

Rationaliser les marchés publics pour les petites entreprises en réduisant les charges administratives, en favorisant une concurrence loyale et en améliorant les perspectives de réussite.

- **Des délais serrés et réalistes**

Les petites entreprises ont besoin de délais clairs et réalistes pour une planification efficace ; nous donnons la priorité à une communication rapide et au respect des calendriers.

- **Objectivité et feedback**

Des règles claires garantissent une évaluation objective et un retour d'information précieux pour les entreprises participantes, ce qui favorise la confiance et la transparence.

- **Accessibilité aisée**

Nido facilite l'accès des entreprises aux services gouvernementaux grâce à une communication et un soutien clair.

- **Paiement dans les délais**

Le gouvernement doit donner la priorité au paiement rapide afin de soutenir les liquidités des petites entreprises et de lutter contre les perceptions négatives des lenteurs.



Notre approche répond à vos préoccupations juridiques



○ **Fractionnement**

L'approche centrée sur les challenges ne divise pas la mission. Elle est basée sur une compréhension évolutive et une vision progressive.

[REGARDEZ LA VIDEO](#)

○ **Connaissance préalable**

Lors de chaque nouvelle mission, efforcez-vous d'atteindre l'équité et partagez autant d'informations que possible sur l'expérience ou le projet pilote.

[REGARDEZ LA VIDEO](#)

○ **Propriété intellectuelle**

La propriété intellectuelle n'est pas un problème lorsque de bons accords sont conclus à l'avance. Enfin, la présentation d'une solution innovante est une occasion importante pour les entreprises de faire valoir leurs atouts.

[REGARDEZ LA VIDEO](#)



nidolab.be